



おらが湊鐵道応援団報

第2号

勝田 | 阿字ヶ浦

5月19日、湊駅に応援団の活動拠点完成!!

湊線那珂湊駅の一郭をお借りして、地域住民と一体となった応援団活動が始まりました。湊線で訪れた人たちや利用者の交流の場として地域住民の皆さんの協力をいただきながら運営してまいります。



- ▲ 早速サービスが開始されました。
- ◀ 開所式には子供たちも応援にきてくれました。

当面は、観光・史跡案内パンフでまちのPRや、団員受付、乗客増員に繋がるアイデア募集受付等を行い、近い将来史跡めぐりや買物で訪れた人たちの案内や名産品の紹介、ボランティア活動等幅広い活動の場として展開していきます。

応援団のホームページ完成!!

「おらが湊鐵道応援団」の活動や情報を掲載したホームページが立ち上がりました。4月に創刊いたしました応援団報も見ることができます。皆様のご意見、ご提案、情報等もホームページを通してお待ちしております。ご利用をお願いいたします。

- ▽ご利用方法
- インターネット⇒
- 検索窓に「おらが湊鐵道応援団」を入力⇒このページが出たらOK

おらが湊鐵道応援団



ホットニュース

湊線 おかげさまで湊線利用者増加

湊線4月利用者は、52,988人。対前年同月と比べて1,120人(+2.2%)増加。(資料:那珂湊駅)

県 DMV 導入検討、6月から調査開始。

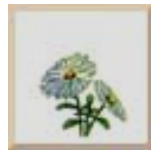
県と国土交通省関東運輸局は、6月から湊線で、線路と道路の両方を走ることのできる「デュアル・モード・ビークル(DMV)」導入の可能性を探る共同調査を始める。湊線の回遊性を持たせ、利用者の利便性と観光客など利用者増に繋げることがねらい。

市 那珂湊駅近くに通勤用駐車場を整備

市は5月10日、環境にやさしい自動車の使い方として、最寄り駅までマイカーを使い公共交通機関に乗換えて通勤するパーク・アンド・ライド導入を決定。当面、通勤定期利用者向けに30台分の駐車場を整備、6月中旬に稼働予定。

高校 ハマギクの苗を沿線に

県立那珂湊二高では、校内に自生する市の花「ハマギク」(花言葉:逆境に立向う)の刈り込み時期に併せ、苗木作りを実施中。苗木を湊線・殿山駅付近に高校生や応援団員とともに植栽予定。



話題

◆夏の中根駅が楽しみにになりました 住民の皆さんがずらん、ゆりなを植栽



住民ボランティア活動が始まりました。(投稿2) 今、私たちにできることは、夢と心を未来に繋げようとする行動ではないでしょうか!!

行事予定

◆湊線を考える講演会II

日時 5月27日(日) 15:00~17:30
場所 ひたちなか市文化会館

◆茨城の鉄道の歴史展(ミニ湊鐵道写真展)

日時 6月1日~6月12日(4・11日休館)
場所 ひたちなか市那珂湊図書館

応援団会員数1728名(5月22日現在)



お守り切符がついてくる

勝田一金上間の乗車券「努力が実る」「実力が発揮できる」「願いが叶う」「自分の信じる力がうまれる」など願い事を声にするとうまくなる不思議な切符



◆広報委員会だより

次号は、応援団のレンタサイクルと湊駅の駐輪場の整備記事。応援団実行委員会のうごき。皆さんからの湊線未来へのアイデア...などを掲載予定です

◆那珂湊駅でボランティア募集

(ボランティアスタッフ募集の内容)

- ①活動時間 毎日 9:00~15:00 (当面は土日のみ活動)
 - ②従事日程 A) 週日全て従事可能 B) 曜日指定制(日曜~月曜間)
 - ③従事時間 A) 全時間帯従事可能 B) 午前の部のみ(9:00~12:00) C) 午後の部のみ(12:00~15:00)
 - ④通勤手段 徒歩、自転車、湊線、バス
 - ⑤制服 活動拠点に備付のものを着用する。
 - ⑥その他 後日活動要領説明会を開催します。
 - ⑦募集締切日 5月31日
- ※詳細・お申込は、おらが湊鐵道応援団事務局まで

プレゼント付き定期券



- ▼1等定期券キャッシュバックサービス 抽選で3名様 *購入した定期券で現金還元(上限10,000円)します。
- ▼2等商品券(5,000円/全国共通) 抽選で4名様
- ▼3等商品券(3,000円/那珂湊ホームシール会) 抽選で10名様
- ▼4等図書カード(2,000円) 抽選で5名様
- ▼記念品 ボールペン(那珂湊本町通り商店街) 申込先着300名様

▽対象:平成19年3月28日~6月30日を使用開始日とする通勤・通学定期券 ▽応募方法:駅、車両にある申込用紙に必要事項を記載し定期券を提示し、湊線辻勝田駅、那珂湊駅までお申込み下さい。▽申込〆切:7月5日(木)