



突然現れた早朝の虹(9/12)

おらが湊鐵道応援団報

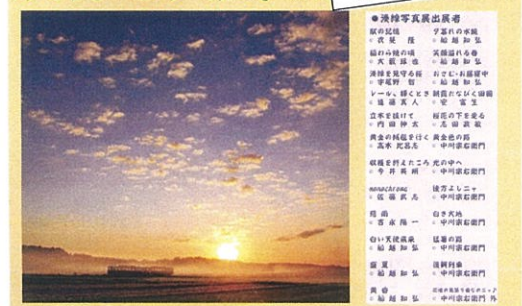
第66号

勝田 | 阿字ヶ浦



湊線写真展

9月26日(水)～10月1日(月)
写真展ポスター



湊線写真展を開催

■日時 9月26日(水)～10月1日(月)
午前10時～午後8時 ※最終日は午後5時まで

■会場 勝田駅東口 win-winビル 1階
市民交流センター コミュニティギャラリー

勝田地区で久しぶりの写真展を応援団主催で開催します。唱和にタイムスリップしたような、湊線の写真(水彩画もあります)を湊線愛する13名の写真家の目線で表現したすばらしい写真ばかりです。会場は勝田駅前、開催時間も午後8時まで。ぜひ、通勤や通学の途中にもお立ち寄りください。

■応援団員・渡邊さんは大洗駅で写真展

応援団員の渡邊貴宣さん(柳が丘)は、鹿島臨海鉄道を撮影したミニ写真展「臨海逸景」を10月下旬までの予定で大洗駅インフォメーションセンターで開催しています。渡邊さん独自の写真の色づかいは見事です。同センターの営業時間は午前9時～午後5時。日・月は休業です。

「震災から粘り強く復興」を願って「納豆列車」運行

茨城県納豆商工業協同組合と海浜鉄道の共催で、10月21日(日)に「納豆列車」運行されます。往路は10:05勝田発ー10:31阿字ヶ浦着、復路が15:58阿字ヶ浦発ー16:24勝田着。記念乗車証や納豆の配布などを「納豆大使」らがこなします。当日は沿線でみなと産業祭・海浜公園オータムフェスティバルも開催予定です。

開催決定! 湊線開業99周年記念祭

12月1日(土) 10:00～16:00 ※荒天中止

会場 那珂湊駅・湊線沿線地域
内容 旧型車両の運行、割引切符販売、体験イベントなど多数
※詳細は順次海浜鉄道ホームページで更新されます。

MMM 今年度の大賞に太田遼さん「ハコの中のハコ」



「ハコの中のハコ」



「カラフルパネル」(部分)

「鉄道×アート」をテーマに、湊線沿線を舞台に開催された現代アートプロジェクトMMM(みなとメディアミュージアム)が、9月1日終了しました。約1か月の期間中、若い芸術家達の意欲的な作品群を見ようと、沿線を訪れた人はのべ6千人になったそうです。最終日には、夕方から那珂湊駅でクロージングイベントが開かれ、約30の出品作品の中から5作品が今年度の大賞や審査員賞に選ばれました。慶応大学、嘉悦大学、常磐大学のスタッフの皆さんおつかれさまでした。

各賞は次の通りです。◎大賞・太田遼「ハコの中のハコ」
◎審査員賞・落合陽一「モノドロジー」・ゼロバイゼロ「Brilliant Noise [Minato]」
◎ひたちなか海浜鉄道賞・マスダユタカ「暴れる写真 みなとらま展」 ◎地域賞・服部桜子「カラフルパネル」
大賞に選ばれた太田さんの作品は、那珂湊駅北側にある大谷石造りの倉庫「百家蔵」の中に、「室内」を浮かせた大作。しかし、その室内には入れず、窓からしか見られないという不思議な空間を作り上げました。また、地域賞の服部さんは、多種多様な寿司ネタを絵筆で緻密に描きあげ、びっしりと並べた作品で、期間中おさかな市場の量販店内に展示されました。

■みなとカフェ 土日に営業します

MMMの期間中、スタッフで営業した那珂湊駅前通りの古民家喫茶店「みなとカフェ」が、10月28日まで土曜・日曜日に営業することになりました。「イチゴダッパカフェ」が好評です。



■海浜公園へ無料シャトルバスを運行

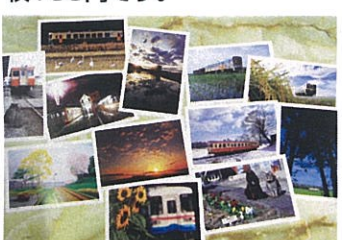
海浜鉄道ではコキアカーニバルが始まった国営ひたち海浜公園へ、10月21日(日)までの土日祝日に同公園西口・南口と阿字ヶ浦駅を結ぶ無料のシャトルバスを運行しています。運行時間は公園の営業時間中です。また、勝田駅・湊線改札では公園入場券と湊線一日乗車券がセットになったクーポン券(大人1,000円・子ども500円)も販売しています。*クーポン券は年間を通じて販売しています。



コキアの紅葉の見頃は10月中旬

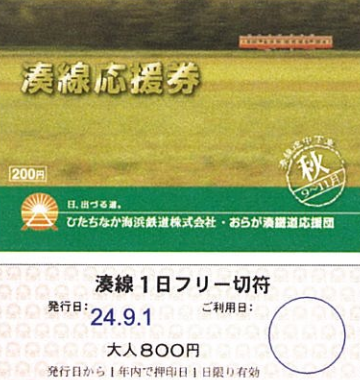
■応援団オリジナルポストカード販売中!

応援団オリジナルのポストカード32種類を販売しています。価格は8～9枚組セット500円。バラ売り(7種類)1枚100円です。



■秋バージョンの硬券フリー切符と応援券を販売しています

9月1日より11月末日まで湊線応援企画の「湊線応援券」と「特製硬券1日フリー切符」の秋バージョンを1,000円(フリー切符800円+応援券200円)で販売しています。フリー切符は「D型硬券」。発行日より1年以内の利用が可能で、このフリー切符に限り平日でも利用できます。応援券の収益は応援団活動費などに充てられます。四季毎に発行される応援券4種類を揃え、那珂湊駅窓口に表示された方にはプレゼントを差し上げています。お求めは那珂湊駅窓口で。



■10/7(日)は野菜直売会です

JAひたちなか女性部の皆さんの協力による、那珂湊駅ホームでの沿線農家の採れたて野菜と手づくり惣菜の販売は、10月7日(9時～11時40分頃まで)です。即売会に限りホームへの入場は無料です。また、お買上げ品のお預かりサービスも駅で実施しています。

沿線や各駅の清掃・環境整備ありがとうございます

駅名	10月7日(日)	11月4日(日)
中根	柳が丘・柳沢美田多・相金・三反田班・倫理班	
那珂湊	釈迦町・幸町・湊泉町	田中町・小川・龍ノ口町・関戸町
殿山	和田町・殿山町	七丁目・牛久保町
平磯	平磯・平磯清水町自治会	
磯崎	磯崎町自治会	
阿字ヶ浦	阿字ヶ浦自治会	

各駅清掃は毎月第一日曜日 朝8:30～8:50です。中根駅は朝7:30～実施します。

湊線乗車でおトクを実感!

ご利用ください! 「乗車特典サービス」

★乗車特典サービスは、湊線に乗車したお客様に駅員または応援団が発行する「乗車証明書」(当日限り有効)を参加店舗に提示することにより各店独自の優待が受けられるサービスです。現在沿線50店(施設)以上が参加し、お買物や宿泊で優待があります。
★サービスは乗車当日なら、何店でも利用できます。
★参加店名簿は、那珂湊駅待合室に常備してあります。また、海浜鉄道HPと応援団facebookでも随時更新しています。ぜひご利用ください。



湊線沿線の「いま」がわかる! 海浜鉄道ホームページ・応援団フェイスブックページをご覧ください

- 【海浜鉄道関係】
 - ◇ホームページ <http://www.hitachinaka-rail.co.jp>
 - ◇ツイッター <http://twitter.com/minatoline>
 - 【応援団関係】
 - ◇フェイスブック <http://www.facebook.com/MinatoLineSupporters>
 - ◇ツイッター <http://twitter.com/keha601>
 - ◇おさむツイッター http://twitter.com/minato_osamu
- ※「ひたちなか海浜鉄道」「おらが湊鐵道応援団facebook」でそれぞれ検索もできます。